

大学教育学会第37回大会
RT16:「学士課程教育における共通教育の質保証」

直接評価と間接評価の相関の検討の
ための学生調査の開発
(テーマ3)

報告担当
森 利枝 (大学評価・学位授与機構)

2015年6月6日 於:長崎大学

リサーチ・クエスト

- 学士課程教育における共通教育の質保証のために...
 - 学生の学修成果の直接評価の結果と学生自身の学修態度や成果、学修時間などの間接評価の結果は相関するのか？
 - 検討のための学生調査の開発

米国における研究の蓄積(1)

Pike (1996)による整理

- 知識に関する自己評価と知識を問う試験の成績の相関に関する研究
 - 「有名人に関する知識」の、自己評価と成績の間には中程度(0.47~0.74)の相関がある: Berdie, R. F. (1971) *Self-claimed and tested knowledge*
 - 知識に関する自己評価と「大学での学習成果測定プログラム(一般教育)」の成績には弱い(0.21~0.24)相関がある: Dumont, R. G. and Troelstrup, R. L. (1980) *Exploring relationships between objective and subjective measures of instructional outcomes*

米国における研究の蓄積(2)

Pike (1996)による整理

- 知識に関する自己評価と知識を問う試験の成績の相関に関する研究
 - 知識の獲得に関する自己評価とGREおよび全米教員資格試験の成績の間には弱～中程度の強さの正の相関がある: Astin (1993) *What Matters in College?*

米国における研究の蓄積(3)

- 学生の態度と達成の相関に関する研究
 - NSSEによって得られる学生の関与(engagement)の度合いと、6年以内の卒業率や卒業時のGPAは相関しない: DiRamio, D. and Shannon, D. (2011) *Is NSSE Messy?*

直接指標の結果と間接指標の結果の相関の強さ・有無には諸説ある状態

「大学生学習調査2015年」の開発

- 学生の自己評価（学修成果の間接指標）とクイズの得点（学修成果の直接指標）は相関するかを検討するために調査を実施中

- 自己評価アンケートの開発
- クイズの開発
- クイズの「解答と解説」の作成
- 調査実施マニュアルの作成
- パイロット調査の実施

【サブテーマ3】

山田礼子(同志社大学)

白川優治(千葉大学)

森 利枝(NIAD-UE)

- 複数大学約500名の学生を対象に実施（進行中）

「大学生学習調査2015年」の概要

- フェイスシートの質問: 5問
- 間接指標に関わる質問: 14項目
- 直接指標に関わるクイズ: 8問
- 1冊の調査票に間接・直接双方の設問を盛り込む←直接・間接指標間の確実なひもづけ
- 回答・解答時間: 20-30分(30分上限)

「大学生学習調査2015年」の内容

[10]あなたは今年度、次の活動に1週間あたりどれくらいの時間を費やしましたか。
(それぞれ1つを選んで○をつけてください)

	0 時間	1 5 時間	6 10 時間	11 15 時間	16 20 時間	21 25 時間	26 30 時間	30 時間 以上
1 授業や実験への出席 ……………	・1・	・2・	・3・	・4・	・5・	・6・	・7・	・8・
2 読書以外の授業の準備や宿題 ……………	・1・	・2・	・3・	・4・	・5・	・6・	・7・	・8・
3 読書（学業や授業に必要な書籍の読書） ……	・1・	・2・	・3・	・4・	・5・	・6・	・7・	・8・
4 読書（学業以外の小説や一般書の読書） ……	・1・	・2・	・3・	・4・	・5・	・6・	・7・	・8・
5 学友会や部活動、行事、課外授業などをする	・1・	・2・	・3・	・4・	・5・	・6・	・7・	・8・
6 サークルや同好会活動をする ……………	・1・	・2・	・3・	・4・	・5・	・6・	・7・	・8・

⋮

計11小項目

「大学生学習調査2015年」の内容

[13]英語を読む力について、どの程度自信がありますか。
(それぞれ1つを選んで○をつけてください)

		とても 自信があ る	自信 がある	自信は ない	まったく 自信がな い
1	提示やポスター、カタログなどの中をよく知っている名前、単語、単純な文を理解できる	...4...	...3...	...2...	...1...
2	ごく短い簡単な文章や、簡単で短い個人的な手紙は理解できる	...4...	...3...	...2...	...1...
3	日常語や、自分の知っている分野への文章なら理解出来る	...4...	...3...	...2...	...1...
4	ニュース報道などの現代の問題についての記事や報告が読める	...4...	...3...	...2...	...1...
5	複雑な文章を理解できる。自分の関連外の分野の専門的記事も理解できる	...4...	...3...	...2...	...1...
6	抽象的で複雑な文章などあらゆる形式で書かれた文章を容易に読むことができる	...4...	...3...	...2...	...1...

「大学生学習調査2015年」の内容

[12] 次のことがらについて、どの程度自信がありますか。
 (それぞれ 1つを選んで○をつけてください)

		とても 自信がある	自信 がある	自信は ない	まったく 自信がない
1	わかりやすく人に伝える文章を書く……………	……4……	……3……	……2……	……1……
2	自分の意見や考えを適切に話す……………	……4……	……3……	……2……	……1……
3	多様な見方や事実を吟味して分析的に考える…	……4……	……3……	……2……	……1……
4	数字や統計の情報を分析する……………	……4……	……3……	……2……	……1……
5	自分が就きたい仕事や職業に関する知識や技能	……4……	……3……	……2……	……1……
6	いろいろな人々と協力してものごとに取り組む	……4……	……3……	……2……	……1……
7	複雑な実際の問題解決に取り組む……………	……4……	……3……	……2……	……1……

「大学生学習調査2015年」の内容

[20]次の英文を読んで質問に答えてください。

1) Yuko was one of three siblings. She was born in 1938. She studied physics at college. After graduation, she started her career as a researcher. She got married in 1971. Three years later, she gave birth to identical twins. Her husband, who was a physician, died in 2002. After two years, she was decorated for her long-time contribution in science. She survived her husband for a decade.

Q1. What was the profession of Yuko's husband? Circle the most appropriate number.

1. High school teacher
2. Dentist
3. Pharmacist
4. Medical doctor
5. Cannot tell

「大学生学習調査2015年」の内容

(6) 下の表は、A市, B市, C市の3つの都市の面積と人口を表にしたものです。このなかで人口密度が $9000 \text{人}/\text{km}^2$ を超えている都市を全て選んで○をつけてください。

都市	A市	B市	C市
面積 (km^2)	221	144	437
人口(千人)	2661	1410	3672

1. A市
2. B市
3. C市

採用しなかったクイズ

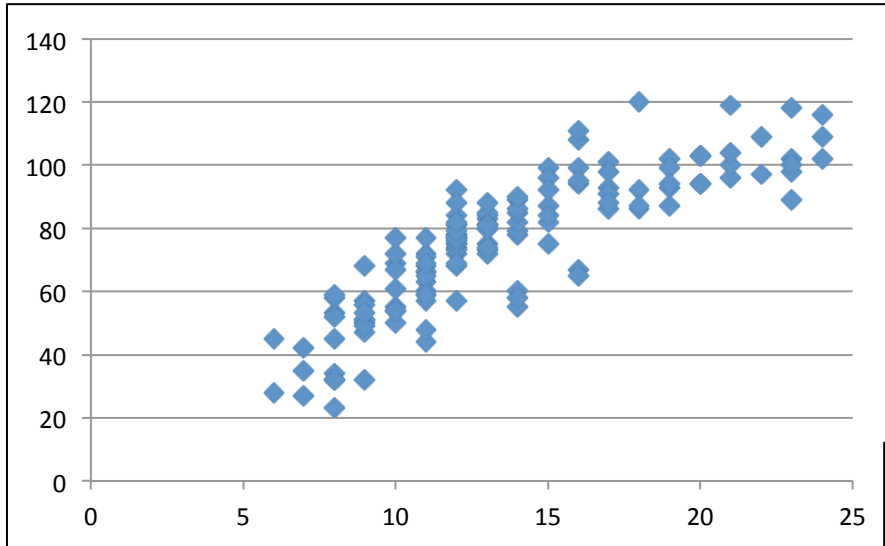
パイロット調査とサブテーマのメンバーの討議を経て採用しなかったクイズの例

* If two sides of a rectangle have length of 5 and 12, the perimeter of the rectangle could be which of the following?

1. 5
2. 13
3. 30
4. 34
5. 60

英語力の自己評価との関連を見るか、数理能力の自己評価との関連を見るか

結果は...？



相関あり？



相関なし？